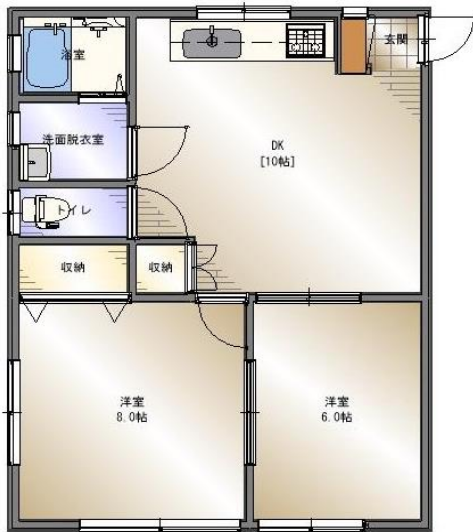


物件 No.



物件種目	<b>賃貸アパート</b>		
名称	<b>ペルル 203号室</b>		
住所	糸魚川市 中央2丁目2-1		
賃料	<b>69,000円</b>		/月
	敷金※1	69,000円 (賃料 1ヶ月分)	礼金 69,000円 (賃料 1ヶ月分)
管理費等	-		
交通	糸魚川駅より 徒歩5分		
学区	糸魚川小学校	糸魚川中学校	
建物	構造	木造	2階建 2階部分
	面積	52.16㎡	間取内訳 2DK 洋8 洋6 DK10
築年月	平成 17年 (築 15年)	契約期間	2年
現況	空室	駐車場	2台(縦列) 賃料込
道路状況	北間口 6.0 m道路		
設備	電気・上下水道・都市ガス IHキッチン・ユニットバス(追炊き付)・暖房便座トイレ エアコン・照明器具・TV配線・電話配線 駐車場(縦列)2台		
近隣施設	糸魚川小学校 セブンイレブン 糸魚川駅		
備考	カードキー		

◆免許番号  
新潟県知事  
( 10 ) 2694 号

社名 **株式会社能建**  
糸魚川支店  
住所 糸魚川市寺島2-4-10

TEL 025-553-2211  
担当者名 滝澤 芳明  
本社TEL 025-567-2211



↑ web

◆取引形態  
仲介

◆仲介手数料  
月額賃料 + 消費税