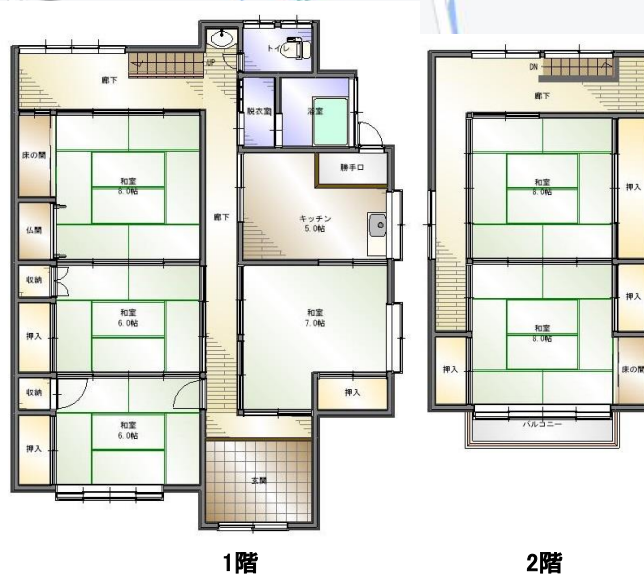


物件NO.



物件種類	中古住宅		
価格	1,500,000 円		
物件所在地	糸魚川市 寺地25-1		
交通アクセス	田海小西バス停より50m 青海駅より1.5km		
学区	青海小学校 青海中学校		
面積	土地	171.10 m	51.75 坪
	建物	143.19 m	43.31 坪
	間取	1階) 和8帖、和7帖、和6帖×2、K5帖、浴室、トイレ 2階) 8帖×2	
構造	木造 2階建		
用途地域	第二種中高層住居専用地域		
建ぺい率	60%	容積率	200%
	地目	宅地	現況 宅地
築年月	昭和35年		
前面道路	7.0 m幅 6.0 m幅	南向	舗装 有
設備	東北電力、公営上下水道、都市ガス		
備考			

◆免許番号
(10)2694号

社名 株式会社能建
住所 糸魚川市 藤崎39-1

糸魚川支店 025(553)2211
担当者名 滝澤 芳明
本社 025(567)2211

◆取引形態
専任媒介

◆報酬額
82,500 円(税込み)