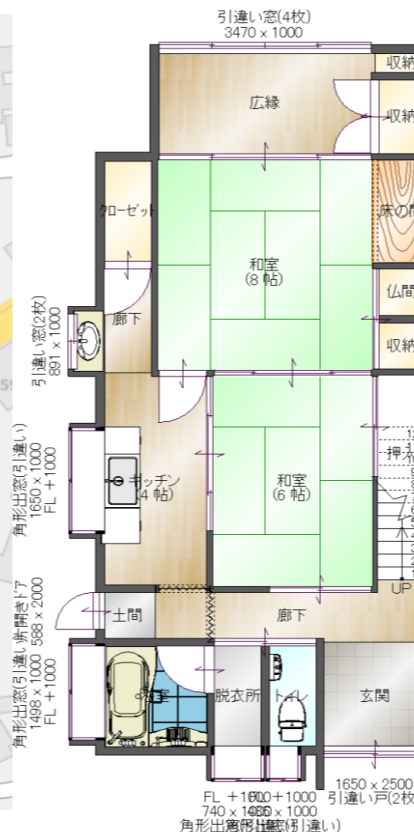
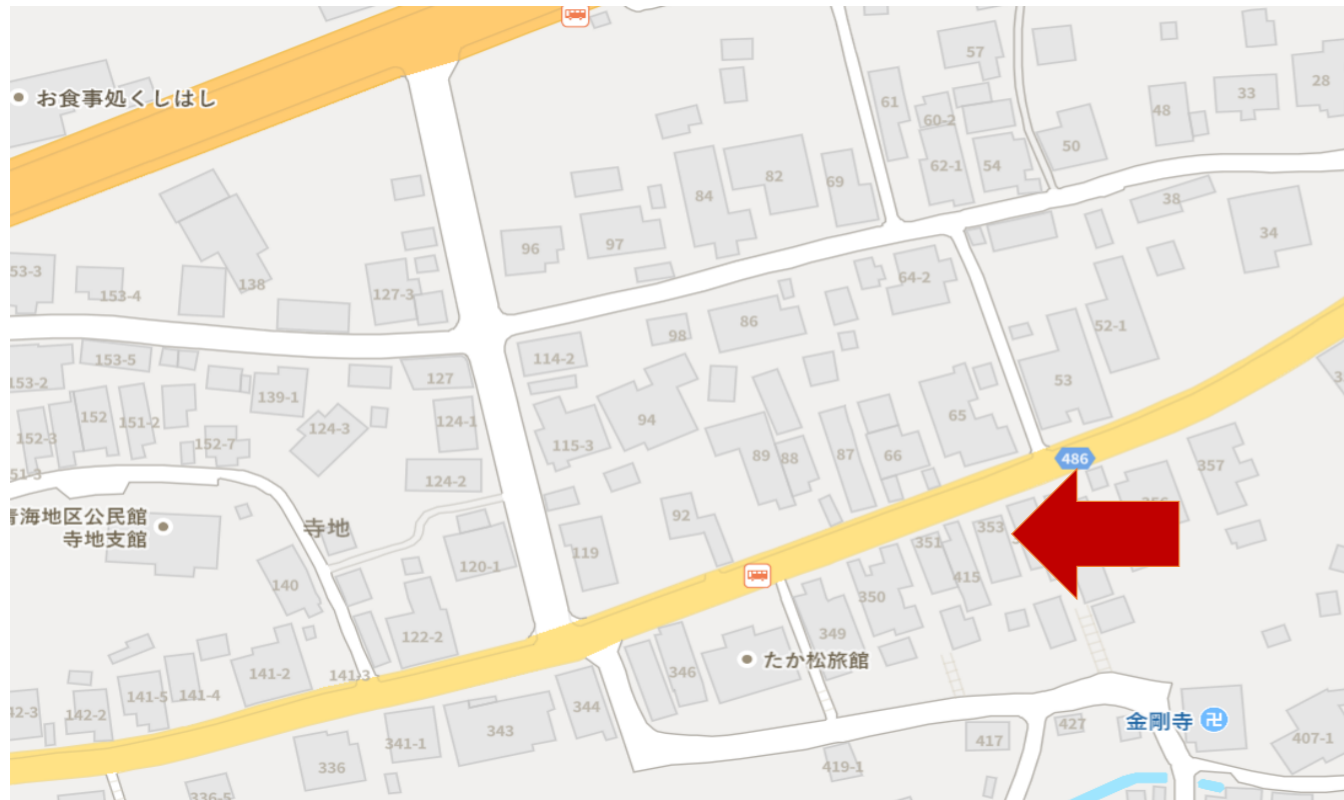
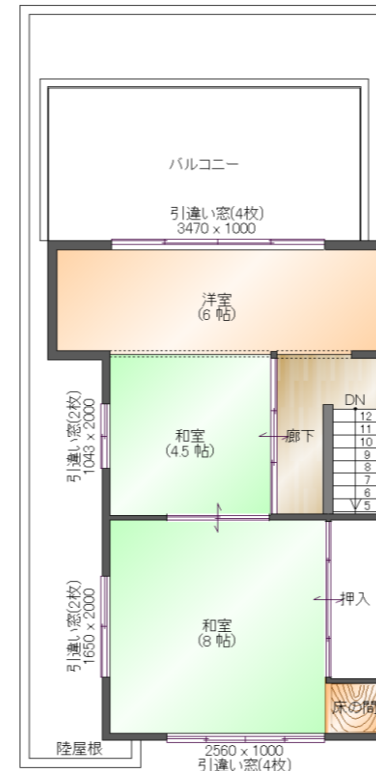


物件NO.

南向き約30坪の庭付き！



物件種類	中古住宅		
価格	4,980,000 円		
物件所在地	糸魚川市 寺地		
交通アクセス	寺地坂上バス停より 徒歩1分		
学区	青海小学校 青海中学校		
面積	土地	249.79 m ²	75.56 坪
	建物	104.32 m ²	31.56 坪
	間取	1階) 和8帖 6帖 K4帖 浴室 脱衣所 トイレ 2階) 洋6帖 和8帖 4.5帖 バルコニー9帖	
構造	木造 2階建		
用途地域	第一種住居地域		
建ぺい率	60%	容積率	200%
地目	宅地	現況	宅地
築年月	昭和35年		
前面道路	6.0 m幅 北向 舗装 有		
設備	東北電力 公共上下水道 都市ガス 倉庫 ルーフバルコニー		
備考	駐車場無し		

◆免許番号 (11)2694号	社名 住所 株式会社 能建 糸魚川市 藤崎39-1	糸魚川支店 担当者名 本社	025(553)2211 瀧 大祐 025(567)2211	◆取引形態 媒介	◆報酬額 230,340円(税込)
--------------------	------------------------------------	---------------------	--------------------------------------	-------------	----------------------