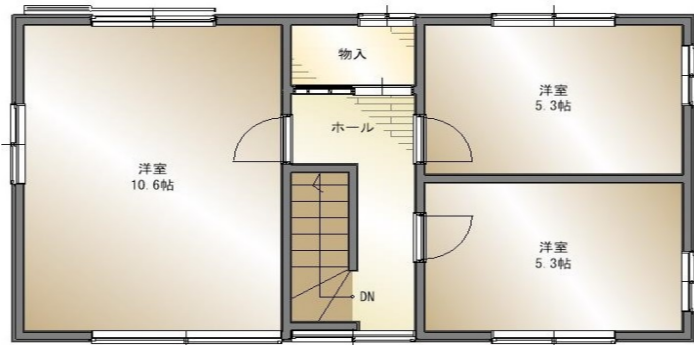
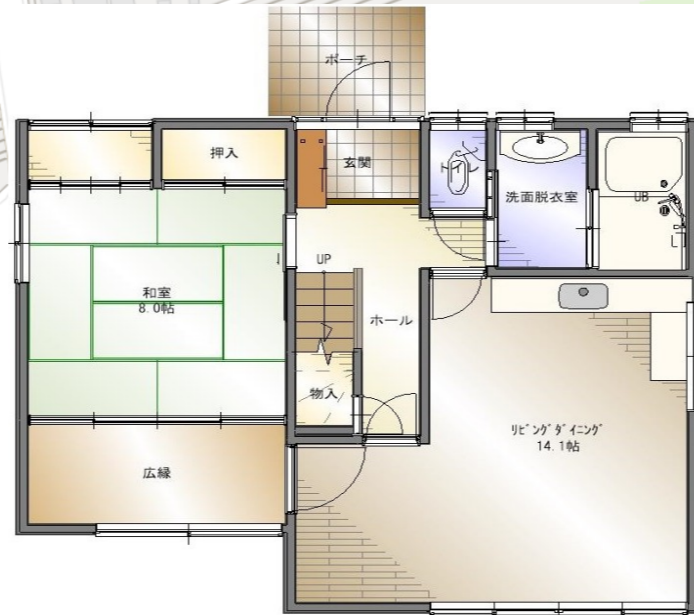


物件NO.



物件種類	中古住宅		
価格	12,450,000 円		
物件所在地	糸魚川市 青海名引		
交通アクセス	青海駅入口バス停まで 徒歩2分		
学区	青海小学校 青海中学校		
面積	土地	697.82 m ²	211.09 坪
	建物	109.71 m ²	33.18 坪
	間取	1階) 和8帖 LDK14帖 浴室 洗面脱衣所 水洗トイレ 2階) 洋10帖 5帖×2	
構造	軽量鉄骨造 2階建		
用途地域	第二種中高層住居専用地域		
建ぺい率	60%	容積率	200%
地目	宅地	現況	宅地
築年月	昭和57年		
前面道路	10.0 m幅	北向	舗装有
設備	東北電力 水道 都市ガス		
備考	貸車庫あり		

◆免許番号
(11)2694号

社名 株式会社 能建
住所 糸魚川市 藤崎39-1

糸魚川支店 025(553)2211
担当者名 瀧 大祐
本社 025(567)2211

◆取引形態
媒介

◆報酬額
476,850円(税込)