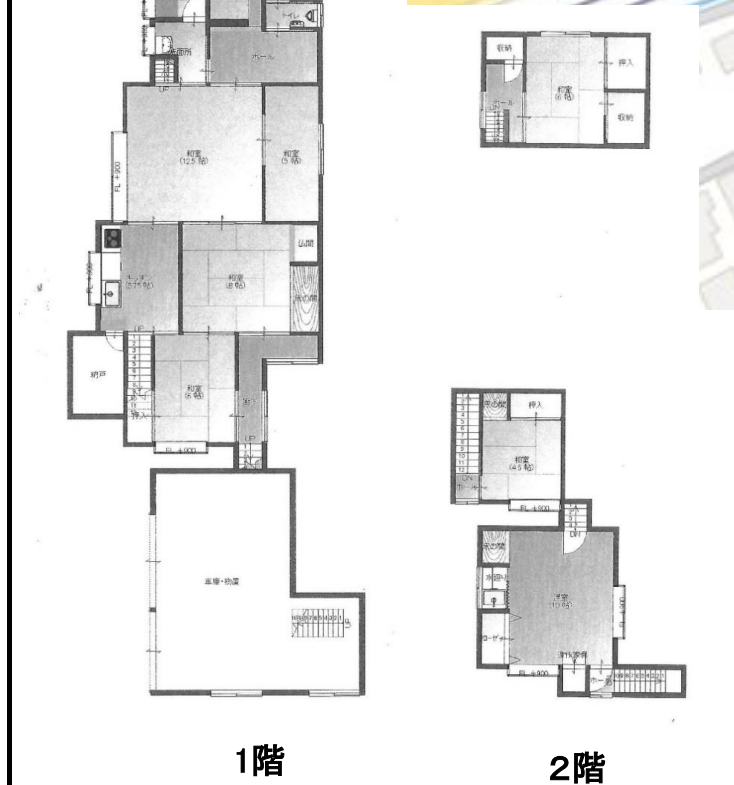


物件NO.



物件種類	中古住宅		
価 格	3,500,000 円		
物件所在地	糸魚川市 大和川698		
交通アクセス	大和川バス停より 30m		
学 区	大和川小学校 糸魚川東中学校		
面 積	土地	284.56 m ²	86.07 坪
	建物	205.98 m ²	62.30 坪
	間取	1階) 和12.5帖,和8帖,和6帖,和5帖,K5.7帖,トイレ,浴室,洗面所,納戸 2階) 洋10帖,和6帖,和4.5帖	
構 造	木造/瓦葺/2階建		
用途地域	無指定		
建ぺい率	70%	容積率	200%
地 目	宅地	現 況	宅地
築 年 月	建築年不詳		
前面道路	4.3m 幅	北 向	舗装 有
設 備	東北電力・公営上下水道・都市ガス		
備 考	車庫兼物置あります		

◆免許番号
(11)2694号

社 名
住所

株式会社 能建
糸魚川市 寺島2-4-10

糸魚川支店 025(553)2211
担当者名 瀧 大祐
本社 025(567)2211

◆取引形態
専任媒介

◆報酬額
176,000 円(税込)