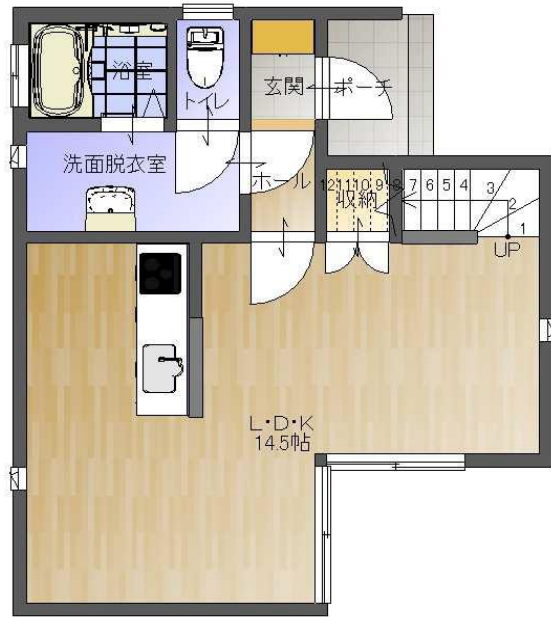


物件 No.



1階平面図



2階平面図



物件種目	<b>戸建賃貸</b>		
名称	<b>金子貸家 B棟</b>		
住所	糸魚川市大字能生1924-9		
賃料 賃金 件	賃料	<b>68,000円</b> /月	
	敷金	70,000円	礼金 70,000円
	駐車場	0円(賃料に含まれる)	
交通	能生駅 徒歩12分 能生案内所バス停より 徒歩5分		
学区	能生小学校 能生中学校		
建物	構造	木造 2階建	
	面積	72.86㎡	間取内訳 1F:LDK 14.5帖 2F:洋室3(8.8帖、5.8帖、4.5帖)
築年月	平成 22年 (築 14年)	契約期間	2年
現況	入居可	駐車場	*有り
道路状況	東間口 7.0 m道路		
設備	電気、公営上下水道、 バストイレ別、洋式暖房便座トイレ(ウォシュレット)、洗面化粧台、給湯器、 照明器具、CATV(有線TV施設)別途加入申込み必要 エアコン1台(1F)*2、IHクッキングヒーター		
近隣施設	能生駅、北陸自動車道能生IC、市役所能生事務所、図書館 能生体育館、スーパー、ホームセンター、コンビニ、能生郵便局 第四北越銀行・上越信用金庫・糸魚川信用組合・JAえちご上越		
備考	*3台駐車可 (縦列駐車:乗用車2台・軽自動車1台)		

◆免許番号  
新潟県知事  
( 11 ) 2694 号

社名 **株式会社 能建**  
能生スワロー店  
住所 糸魚川市能生1203-1

TEL 025-561-4511  
担当者名 瀧 大祐  
本社TEL 025-567-2211



◆取引形態  
仲介

◆仲介手数料  
74,800円(税込)